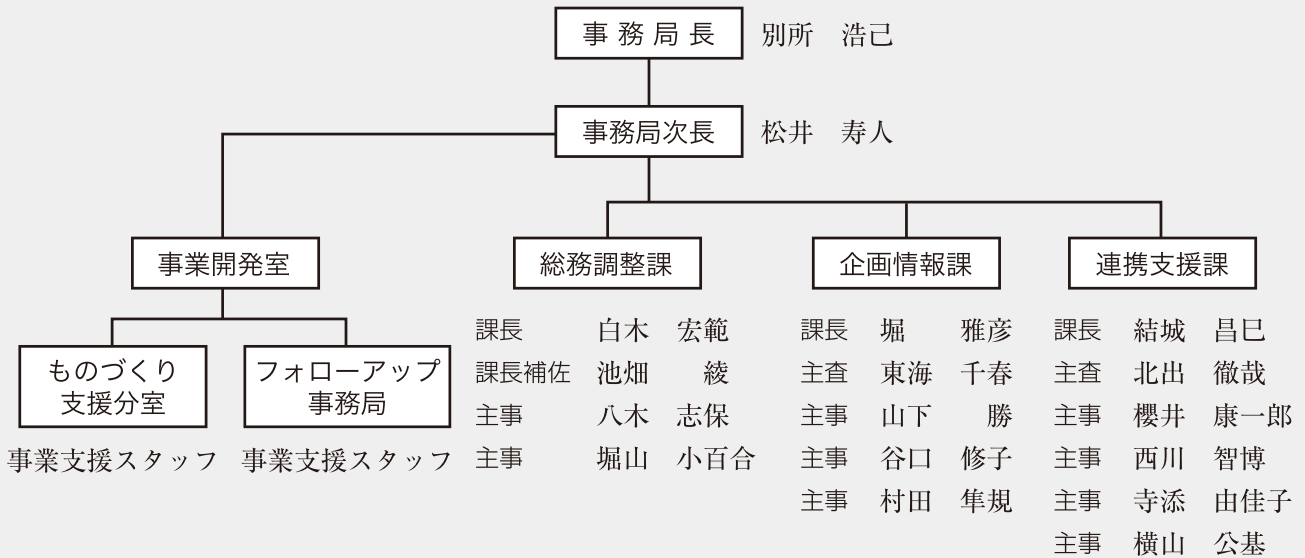




平成29年度 中央会事務局組織図&主要事務分掌



総務調整課

1. 巡回指導・相談窓口
2. 人事、予算、決算
3. 会員の加入脱退
4. 地域振興対策事業
5. 中小企業経営力強化支援法に基づく経営革新並びに経営力向上等推進事業
6. 中央会指導支援機能強化向上の推進
7. 職員の研修、福利厚生
8. 各種共済事業の普及・推進

企画情報課

1. 巡回指導・相談窓口
2. 組合役職員等講習会、BCP策定推進講習会、業種別・テーマ別研修会の開催
3. 中小企業労働事情実態調査・中小企業団体情報連絡員の設置
4. 中小企業団体三重県大会、建議・陳情、専門委員会の開催
5. 消費税軽減税率対策窓口相談等事業
6. 表彰
7. 賀詞交歓会の開催
8. 中小企業組合ほっと通信の作成・発行
9. 中央会ホームページ、メール配信の運用・管理

10. 組合事務局機能強化人材育成事業
11. 中小企業経営力強化支援法に基づく経営革新並びに経営力向上等推進事業
12. 組合等所属構成員ダイレクト情報収集・提供事業
13. 組合事務局長会議の開催
14. 地域別懇談会の開催
15. 三重県中小企業レディース中央会の活動支援

連携支援課

1. 巡回指導・相談窓口
2. 設立指導
3. 個別指導・BCP策定組合指導
4. 中小企業経営力強化支援法に基づく経営革新並びに経営力向上等推進事業
5. 外国人技能実習制度適正化事業
6. 小規模事業者組織化指導事業
7. 組合等の人材確保・雇用対策事業
8. 三重県中小企業青年中央会の活動支援
9. 三重県外国人技能実習生受入団体連絡協議会

事業開発室

1. 革新的ものづくり・商業・サービス開発支援事業
2. ものづくり中小企業・小規模事業者試作開発等支援事業（フォローアップ事業）

編集後記

「お伊勢さん菓子博2017」が開催され、当中央会職員もスタッフとして毎日1名ずつ会場案内やチケット切りを行いました。多くの方が来場され、とても活気を感じました。私はあまり知らない銘菓を買う予定をしていましたが、つついおみやげ等でもいただく、よく知っているおいしいお菓子を購入していました。それと、かねてから菓子博で購入したいと思っていた菓子博売上No.1の博多のお菓子を買うことができ満足です。(chi)