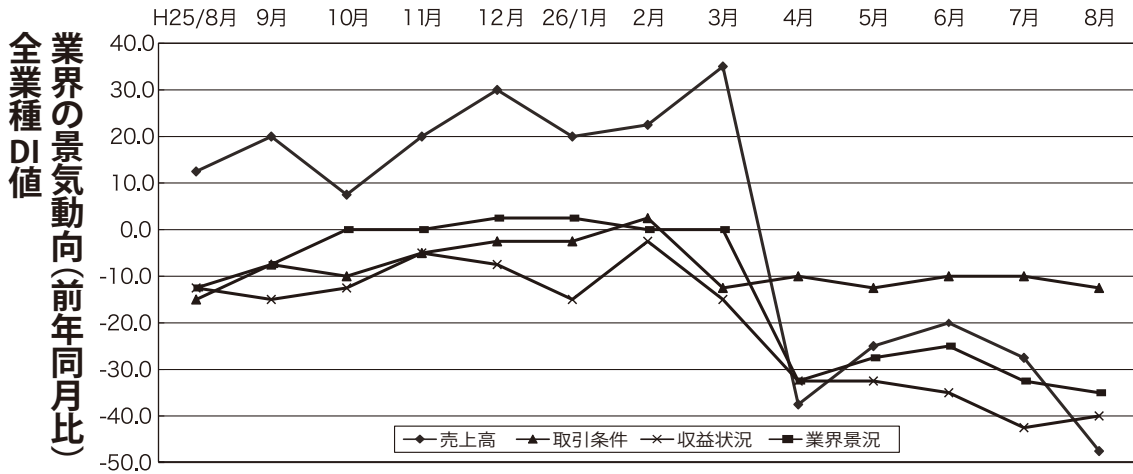


# HOT VOICE

ほっと

8月の業界の動き

## 平成26年8月度 情報連絡員報告



	25/8月	9月	10月	11月	12月	26/1月	2月	3月	4月	5月	6月	7月	8月	増減
売上高	12.5	20.0	7.5	20.0	30.0	20.0	22.5	35.0	-37.5	-25.0	-20.0	-27.5	-47.5	-20.0
取引条件	-15.0	-7.5	-10.0	-5.0	-2.5	-2.5	2.5	-12.5	-10.0	-12.5	-10.0	-10.0	-12.5	-2.5
収益状況	-12.5	-15.0	-12.5	-5.0	-7.5	-15.0	-2.5	-15.0	-32.5	-32.5	-35.0	-42.5	-40.0	2.5
業界景況	-12.5	-7.5	0.0	0.0	2.5	2.5	0.0	0.0	-32.5	-27.5	-25.0	-32.5	-35.0	-2.5

概況

平成26年8月の前年同月比DI値をみると、特に「売上高」は20.0ポイントのマイナスとなっている。連絡員のコメントからは製造業では円安の影響を、非製造業では台風や大雨の影響を受けている。

## 半導体関連は若干増加傾向にある(鍍金)

製造業

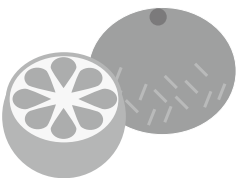
**【麺】**伊勢うどんのイベントを行い、県外のお客様に知っていただけるよう取り組んでいる。まだまだ全体では厳しい状況が続いているが、組合等でイベントに参加して活気を出せるように取り組んでいきたい。

**【木材】**4月以降、消費増税の反動が続いている。

**【印刷】**現在、組合で三重県民手帳の製作を行っている。本年11月発売に向けて、青年部が中心になり県の担当との情報収集及び校正を進めている。印刷業に関わるものとして地域貢献につながるものと考え、三重県と協力して進めている。

**【鍍金】**当業界の生産量は、自動車関連部品、ガス関連、建築と7月同様横ばい状態であるが、家電関連の生産量は前月と比べ更に減少した。半導体関連は若干増加傾向にある。その他の製品に関しては使用用途にもよるが、若干の減少傾向にある。

**【青果】**野菜全般は順調に生育し、価格も安定した。果物は上旬は順調に入荷し、特に贈答用にハウスみかんの人気が高かった。中旬からは悪天候による長雨と日照不足の為、入荷が少なくなっていたが、下旬には青切みかんやサンツがるが入荷した。



非製造業

**【自転車】**組合事業では近年、自転車の関与する交通事故で相手方からの高額な損害賠償請求の判例も多く、有識者からも今のままでは補償額が少なすぎるとの指摘があった。また、自転車安全整備店及びユーザーの方々からも補償限度額の引き上げについての意見や要望もあり、こうしたことからTSマーク付帯保険の見直しを日本交通管理技術協会と共に協議検討し、この秋にも実施の予定で進んでいる。

**【スポーツ用品】**組合員の商売の状況は他府県含めて非常に悪い。長雨でスポーツの活動が出来ず、7月8月は近年にない状況であるので、早く秋晴れの日が続くことを願っている。ただ、三重高野球部の活躍が明るい材料であった。

**【旅館】**伊勢神宮の式年遷宮の白石持ち行事へ参加する団体客や、様々なメディアからの発信による個人客と近年にない活況を呈していた前年と比較すれば、大幅な減少となる。一昨年と比較した場合、今年8月の異常気象と足の遅い台風によるキャンセルの発生も影響して、やや減少となったようである。

**【水道工事業(四日市)】**主な材料である管材の価格が上昇傾向にある。その他人手不足もあり、協力会社への発注価格も上昇している。売上に大きな変動が無い現状では、上記のコストアップが利益を減少させる要因となっている。